

ВІДМІННІСТЬ РОЗРІЗІВ І ПЕРЕРІЗІВ

Розрізом називають зображення предмета, умовно розрізаного січною площиною. Частина деталі, розташовану перед січною площиною, умовно видаляють. На розрізі зображують те, що знаходиться в січній площині та за нею.

Перерізом називають зображення фігури, отримане при умовному перерізі предмета однією або кількома площинами. На перерізі показують тільки те, що міститься безпосередньо в січній площині (рис. 1).

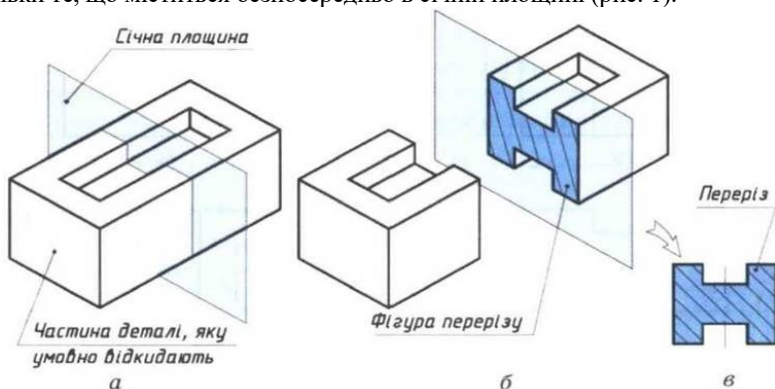


Рисунок 1 – Отримання фігури перерізу від січної площини

Утворення перерізів і розрізів відбувається однаково, проте між ними є відмінність: переріз містить зображення фігури, що безпосередньо розміщено в січній площині, а на розрізі, крім фігури перерізу, показують ще й те, що розташовано за січною площиною (рис. 2).

Отже, перед виконанням креслення деталі треба продумати, що доцільніше використати для розкриття внутрішньої будови деталі розріз чи переріз. Розріз містить крім фігури перерізу, ще й те, що розташовано за січною площиною.

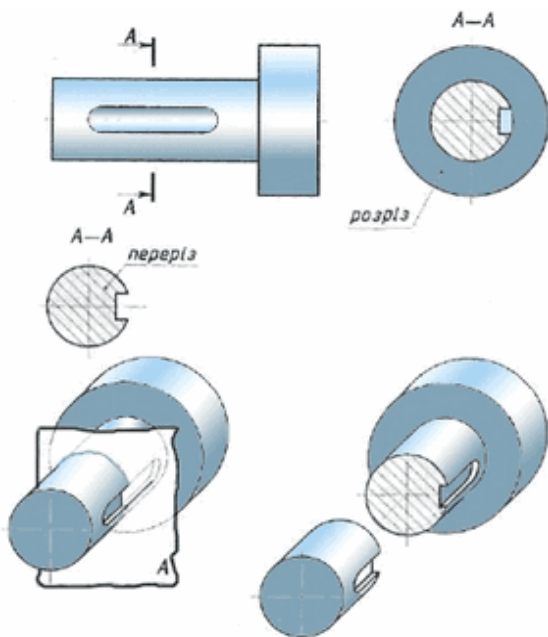


Рисунок 2 – Зображення розрізів і перерізів

УДК 514.18

Бажміна Е.А.¹, Вайновський О.С.²

¹ PhD, доц. НУ «Запорізька політехніка»

² студ. гр. Т-213 НУ «Запорізька політехніка»

ПОЗНАЧЕННЯ НАРІЗИ НА КРЕСЛЕНИКУ

Нарізью називають поверхню, утворену гвинтовим переміщенням плоского профілю за циліндричною або конічною поверхнею. Нарізь належить до конструктивних елементів деталі.

Співвідношення зовнішньої і внутрішньої нарізі, нарізного з'єднання на деталі та їхнє зображення на кресленку показано на рис. 1.